

ちいきせいかつ かていてき ふんいき
あなたの地域生活を家庭的な雰囲気

サポートします

ショートスマイル

りょう あんない ご利用の案内



しゃかいふくしほうじん いえふくしかい
社会福祉法人 のぞみの家福祉会

たんどくがた たんきにゆうしょじぎょうしょ
単独型 短期入所事業所

ショートスマイル

TEL : 0254-20-7900

事業所の紹介

在宅の障がい者を有する方が、ご本人やご家族等などの事情により、その地域生活が難しくなった場合や、ご本人の自立（自律）を促進する場合などに、一時的な生活の場を提供します。

サービス内容

- ① 食事
- ② 健康管理
- ③ 入浴
- ④ 生活相談
- ⑤ その他、生活に必要なこと

利用定員・対象者

- ① 利用定員：3名
- ② 主として、療育手帳をお持ちの方
- ③ 「短期入所」の支給を受けている方

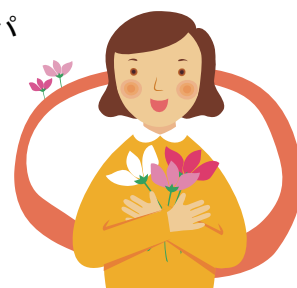


職員

- ① 管理者
- ② 生活支援員
- ③ 看護師
- ④ 事務員

必要な持ちもの

- ① 受給者証
- ② 療育手帳
- ③ 衣類
- ④ 保険証
- ⑤ 利用中に必要な小遣い
- ⑥ ハンドタオル、バスタオル
- ⑦ 歯ブラシ、歯磨きコップ
- ⑧ スリッパ
- ⑨ その他、ご本人に必要なもの



利用料金

- (1) 短期入所に関する費用（原則1割負担）

※ 受給者証の負担上限額がその月の上限になります。

- (2) 食費 朝食：470円 昼食：540円 夕食：560円

- (3) 光熱水費 1日につき 328円

- (4) その他、ご本人が個別に利用する品代、通院受診代など

※ 食費については、所得に応じて減額される場合もあります。

※ 利用契約時に重要事項説明書にて詳しくご説明いたします。

かくへや しょうかい
各部屋の紹介

【居室1】



【居室2】



【居室3】



【洗面所】



【お風呂】



【食堂】



にっか へいじつ ばあい
日課(平日の場合)

- 6:30頃 起床
- 7:00頃 朝食
- 8:00頃 日中活動場所や職場等へ出勤
- ～
- 17:00頃 ショートスマイルに帰宅、または利用開始
- 18:00頃 夕食
- 19:30頃 入浴、余暇
- 21:30頃 就寝



りよう もうしこ
利用の申込み

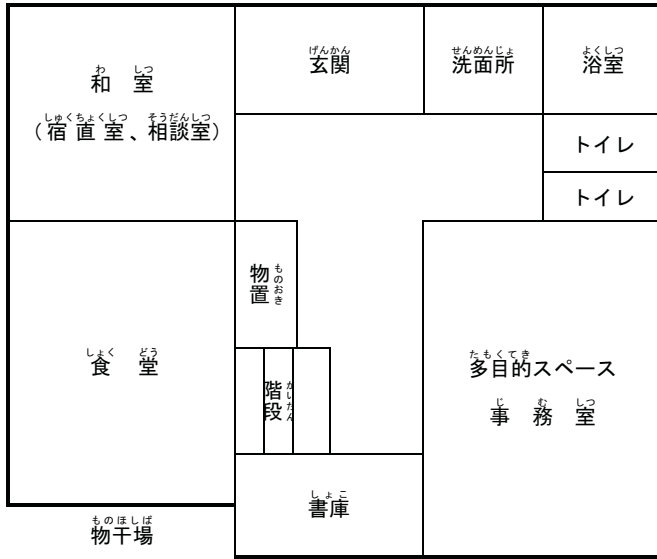
- 電話、または直接ショートスマイルにお越しください。
- 利用前の見学をお勧めします。

ねが
お願い

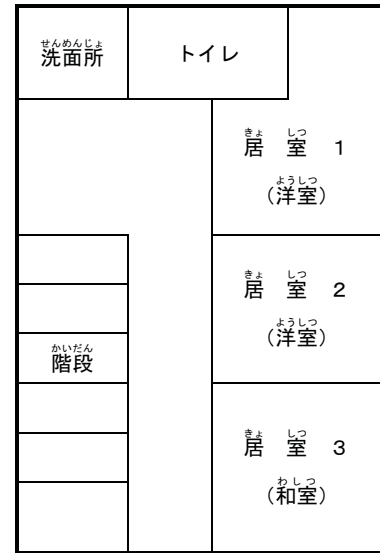
- 持ち物には、お名前を書いておいてください。
- 多額のお小遣い、貴重品などの持ち込みはご遠慮ください。

ショートスマイル^{へいめんず}平面図

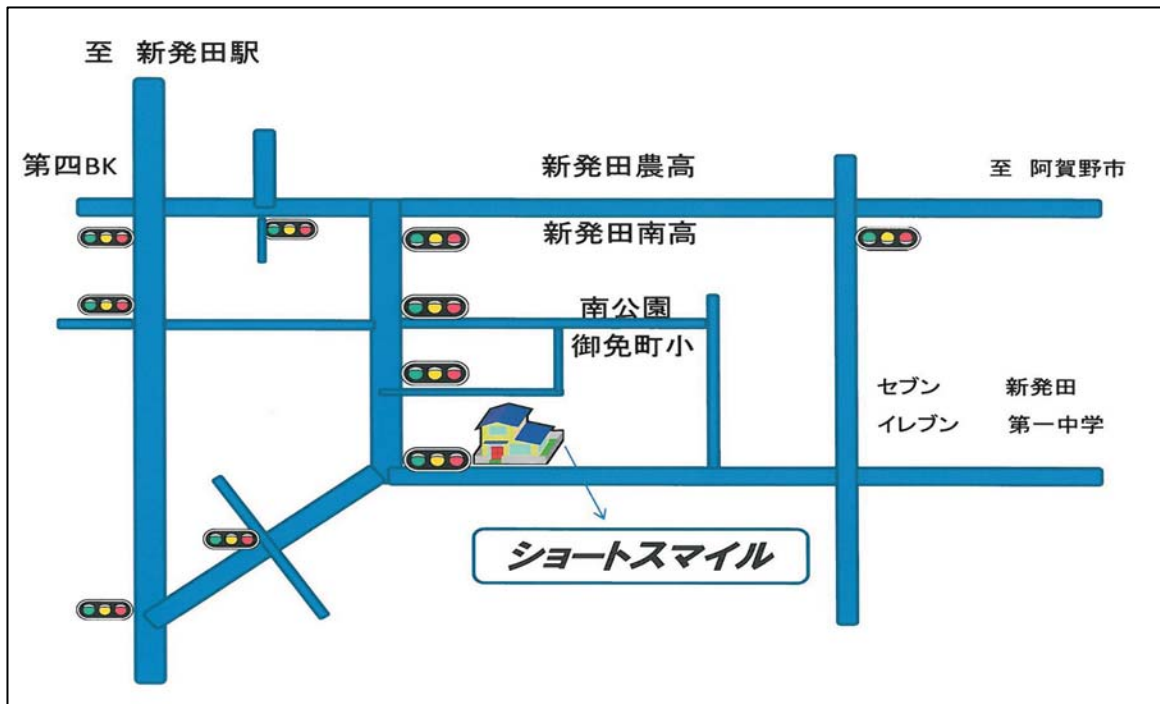
【 1 階 】



【 2 階 】



ショートスマイルアクセスマップ (地図)



所在地：〒957-0057
 新潟県新発田市御幸町3丁目7-18
 TEL：0254-20-7900
 FAX：0254-20-7901
 E-mail：ss.smile@cyber.ocn.ne.jp