

しゃ かい ふく し ほう じん
いえ ふく し かい
社会福祉法人のぞみの家福祉会
しょう しゃしゅうぎょう せい かつ し えん
障がい者就業・生活支援センター

アシスト



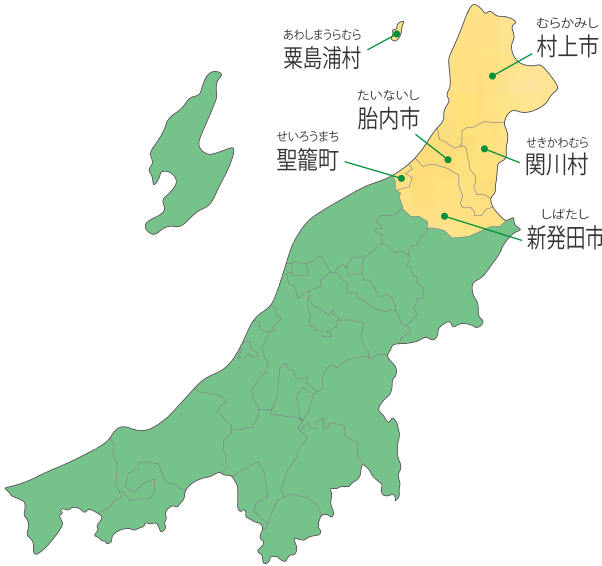
はたら 働きたい、はたら 働いているあなたを おうえん 応援します



社会福祉法人 のぞみの家福祉会

障がい者就業・生活支援センター アシストでは

就職を希望されている障がいのある方、在職中の障がいのある方が地域の中で安心して職業生活を送れるよう関係機関と協力して就業及び社会生活上の支援を行っています。



実施エリア

新潟県下越圏域

新発田市、胎内市、村上市、
聖籠町、関川村、粟島浦村

※実施エリア外の方でも、まずはご相談ください。該当エリアの支援センターをご紹介します。

利用対象者

- *実施エリアにお住まいの障がい者で働くことを希望されている方、現在働かれている方、またはそのご家族や関係者の方々（障がい種別や手帳の有無は問いません）。
- *障がい者を雇用している、または雇用を考えている企業関係者。



相談受付

まずはお電話でご相談ください。相談内容に応じて、面談や支援のご提案をさせていただきます。

※事務所が不在の場合もあり、ご迷惑をおかけしますので、ご相談にお越しの際は事前にご連絡ください。

受付時間 8:30~17:30
月～金曜（休日：土日・祝日・年末年始）

ご利用について

- *当センター個人情報保護規定に基づき相談内容等について適切に管理いたします。
- *相談から支援に至るまで費用はかかりません。ただし、企業実習や福祉施設等での訓練に必要な交通費・食費等は自己負担となります。
- *職業訓練をする施設ではありません。また、就職先を紹介するところではありません。

利用の流れ

相談・面談

まずはお電話でご連絡ください。
相談内容に応じて、職業相談・情報提供等を行います。
・現状把握 ・簡単なヒアリング



登録

支援を希望される場合は、利用登録を行います。
・アセスメント ・課題の抽出

就職準備
実習

関係機関と連携しながら、就職に向けた準備をサポートします。
・課題の解決 ・職種選び
必要に応じ、面接や実習に同行します。
・障がい特性やサポート体制を企業へ説明

就職

採用に関わる手続き等の支援や、職場での悩みや不安についてサポートします。
・職場訪問 ・面談、電話相談



フォローアップ

●就業相談
就職後も継続して働けるようにサポートします。
・職場訪問 ・面談、電話相談
●生活相談
日常生活の悩みや不安等について、サポートします。
・家庭訪問 ・面談、電話相談

アシスト就労支援ネットワーク

雇用・職場実習



企業

情報提供・情報共有



支援学校等教育機関



福祉サービス事業所



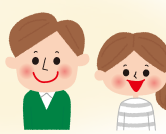
アシスト



ハローワーク

相談・職場紹介

相談者



ジョブコーチ支援等

情報提供・情報共有



医療機関

情報提供・情報共有



市町村等行政機関



障がい者職業センター

しゅう へん ち ず
周辺地図



こうつう
交通アクセス

- バス** ていしまがたげしゃ とほふん
 バス停「島潟」下車 徒歩5分
- 電車** うえつせん はくしんせん しばたえきげしゃ やくぶん しばたえきまえぼんのば かみあざさわい じょうしゃ
 JR羽越線、白新線 新発田駅下車 バス約10分 新発田駅前④番バス乗り場から上荒沢行きに乗車
- 車** にいがたしばた こくどう ごうせん しばたぶん
 新潟新発田バイパス(国道7号線)新発田インターチェンジより10分

しょう しゃしゅうぎょう せい かつ し えん
障がい者就業・生活支援センター アシスト

にいがたけん しばた ししまがた
 〒957-0011 新潟県新発田市島潟1454
 TEL:0254-23-1987 / FAX:0254-20-8311
 E-mail:assist2005@piano.ocn.ne.jp
 ホームページ:https://www.nozominoie.or.jp



うけつけじかん
受付時間
 げつ きんようび
 月～金曜日 8:30～17:30

きゅうじつ
休日
 どようび にちようび しゆくじつ ねんまつねんし
 土曜日・日曜日・祝日・年末年始
じかんのい じょうだん
 ※時間外についてはご相談ください。