



社会福祉法人のぞみの家福祉会

障がい福祉サービス事業所(生活介護)

あおの風



笑顔のために

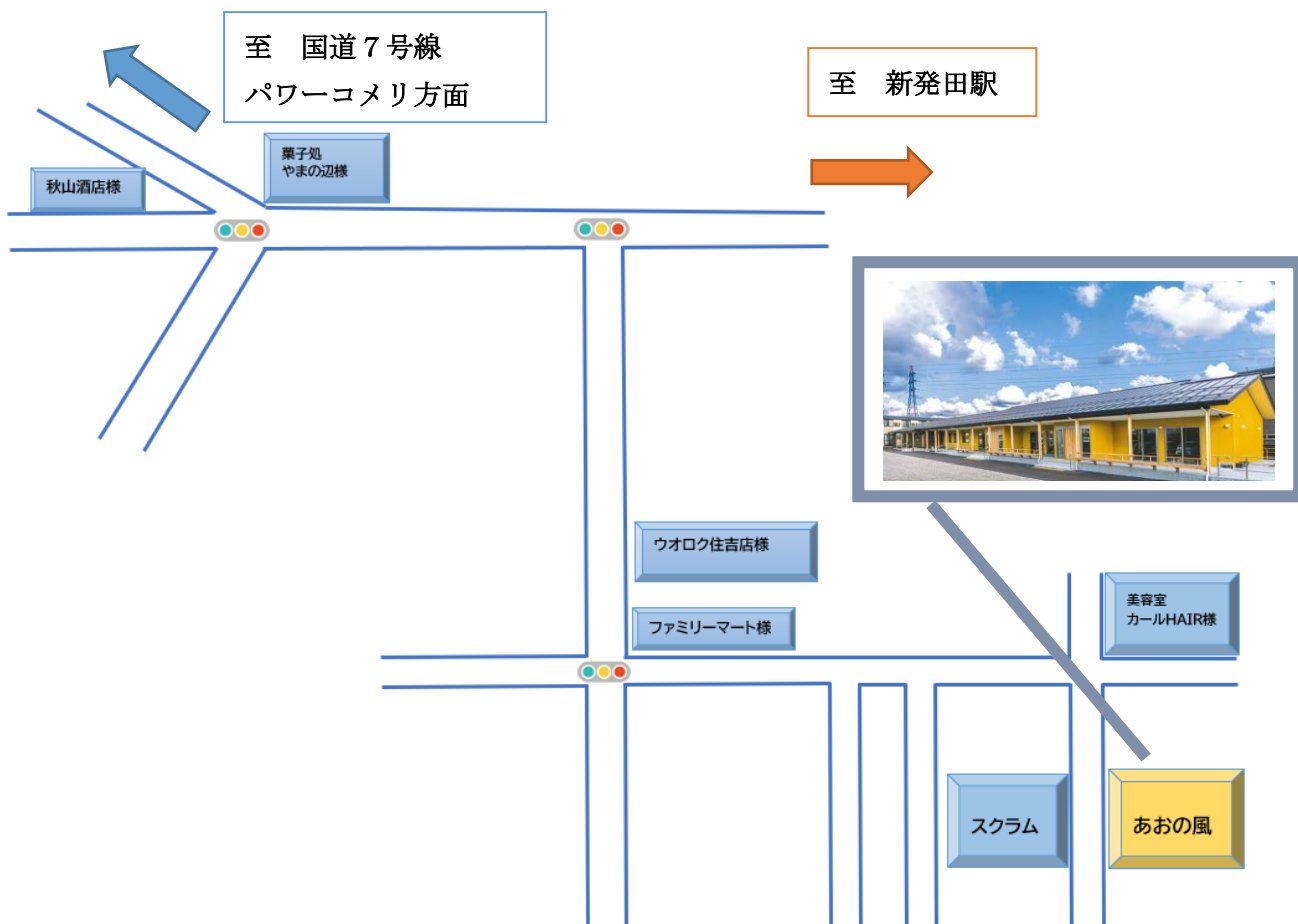
基本理念

私たちは、障がいのある人もない人も、すべての人の笑顔のために、ここに掲げる使命を果たします。

使 命

- 私たちは、利用者のご家族の満足と笑顔のために働きます。
- 私たちは、地域福祉の課題に対し、その解決に向けて積極的に行動し、地域の発展と笑顔のあるまちづくりに貢献します。
- 私たちは、誠意と情熱を持って職務を遂行し、常に専門性の向上に努め、プロの支援者たる自信と誇りを持って、すべての人の笑顔と自らの幸福を掴みます。

🚗 交通のご案内 🚗



社会福祉法人のぞみの家福祉会の沿革

- | | | | |
|---------|------|-------------------|---------------------------|
| 昭和 59 年 | 1 月 | 社会福祉法人のぞみの家福祉会 | 設立 |
| | 4 月 | のぞみ工房 | 開設 |
| 平成 11 年 | 4 月 | 希望の家 | 開設 |
| 平成 15 年 | 4 月 | 夢工房しば草 | 開設 |
| | 10 月 | スクラム | 開設 |
| 平成 17 年 | 4 月 | 障害者就業・生活支援センター | アシスト 開設 |
| 平成 18 年 | 4 月 | 緑風園 | 開設 (PFI により新潟県から運営が移管される) |
| | | グループホーム (現在名スマイル) | 開設 |
| 平成 27 年 | 4 月 | 新発田地域生活支援センター | さんさん館 i 開設 (法人本部を移転) |
| 令和 2 年 | 4 月 | あおの風 | 開設 |
| | | 西園すこやか園・ひまわり学園 | 開設 (新発田市から運営が移管される) |

社会福祉法人のぞみの家福祉会 あおの風

[所在地] 〒957-0057 新潟県新発田市御幸町 2 丁目 14 番 14 号

[電話] 0254-28-8631 [FAX] 0254-28-8632

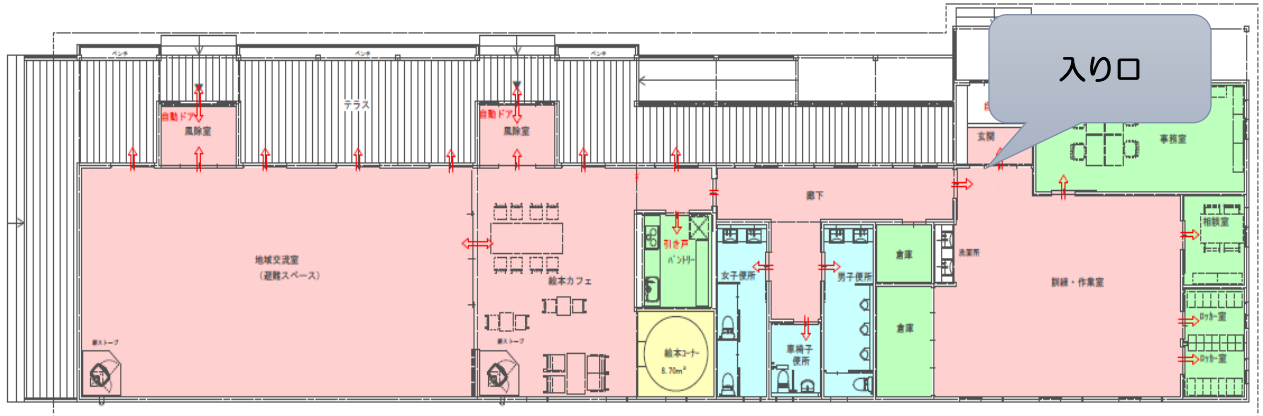
[E-mail] aonokaze@ninus.ocn.ne.jp [URL] <https://www.nozominoie.or.jp/>

日 課	
9:30	バイタル測定
10:00	利用者朝会
10:10	日中活動
11:30	食事準備・配膳
12:00	昼 食
13:00	日中活動
15:00	片付け・清掃
15:10	利用者終会
15:15	帰宅準備
15:45	帰宅

- ### アート班
- ・アート活動
 - ・個人作品作り
 - ・リフレッシュタイム（散歩）

- ### アクティブ班
- ・軽運動、音楽活動
 - ・アート活動（共同作品作り）
 - ・リラックス活動
 - ・軽作業

建物案内



《 あおの風 基本方針 》

- ◆ その人の想いを尊重する福祉サービス
利用者一人ひとりが自分の想いを素直に表現しながら、いきいきと生活できる福祉サービスの提供に努めます。
- ◆ トータルライフを支える福祉サービス
障害のある方々のトータルライフ（生活と人生）を支える福祉サービスを目指し、「生きがい」を体験できる日中活動と「地域の居場所」を提供します。
- ◆ 地域に根差した人が集う事業所づくり
地域の一員として「お互いに支えるまちづくり」を目指します。

施設の概要

設置主体	社会福祉法人のぞみの家福祉会		
開設	令和2年4月1日		
営業時間	9：30～16：00		
利用定員	20名		
	18歳以上の障害支援区分3以上の方	※50歳以上の方は区分2以上	
諸経費	🍱 昼食代		
	・お弁当（小ライス付）	320円	
	・お弁当（ライス付）	350円	
	・お弁当（おかずのみ）	250円	
	・低カロリー弁当（ライス付）	350円	
	● お茶代	200円/月	
	※その他、行事・創作活動で実費を負担いただくことがあります。		

職員の配置

所長	1名	事務員	1名（兼務）
サービス管理責任者	1名	看護師	1名
生活支援員	5名	嘱託医（非常勤）	1名

あおの風 職員が目指すもの

人が行き交い、時に集う場所。そこにはエネルギーが生まれます。
当事業所を訪ねる人が悩みを抱えたときには、晴れやかに。
迷ったときには、気持ちが整い正しい道を切り開くこと（判断すること）ができるように我々職員は努めます。