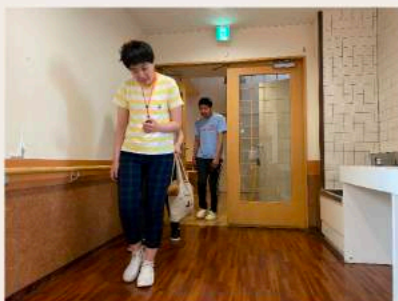


日中活動

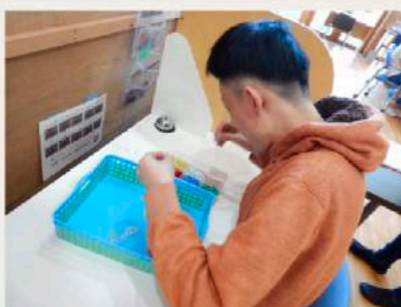
健康活動

園内ウォーキングやフリスビーなどの軽運動を通して、身体を動かして活動しています。



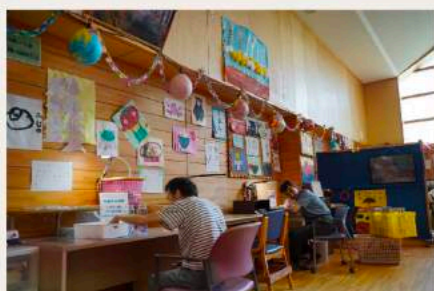
個別活動

個室などの活動に集中して取り組むことができる環境で、パズル等の活動に取り組んでいます。



創作活動

折り紙や貼り絵などの工作活動や、季節に沿った作品作りを行います。



行事

新年お楽しみ会や七夕会など、一年間を通じて、季節を感じる活動を行います。

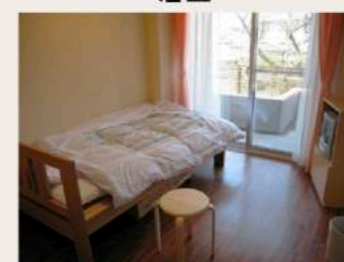


園内マップ

ユニットリビング



居室

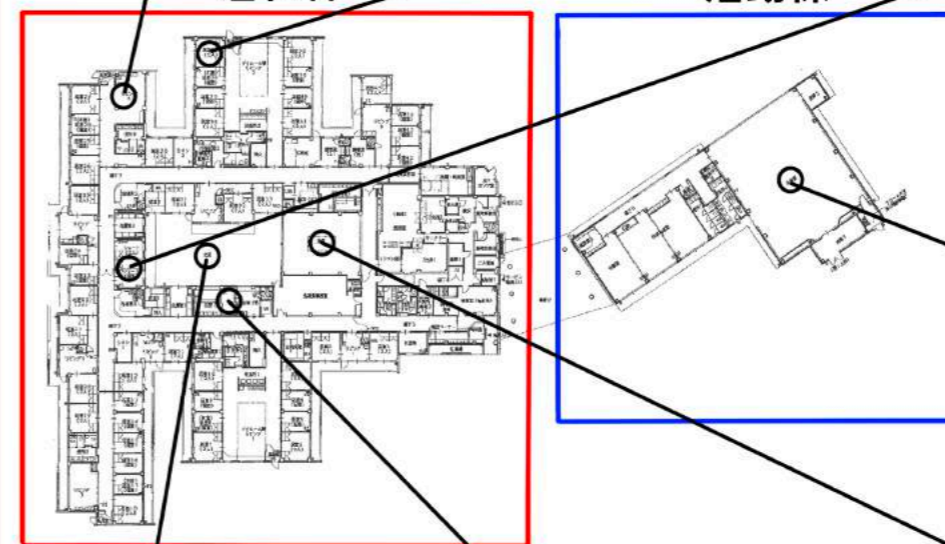


短期居室



居住棟

活動棟



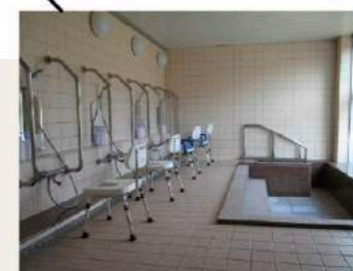
体育館



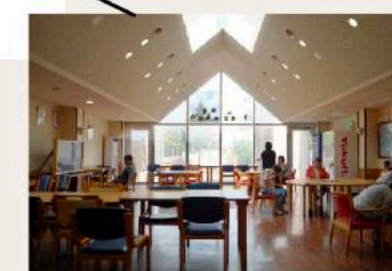
中庭



浴室



食堂



1日の流れ



- 7:00 起床
- 7:45 朝食
- 9:00 利用者朝会
- 9:20 日中活動(午前)
- 12:00 昼食
- 13:00 日中活動(午後)
- 15:00 前半入浴
- 17:45 夕食
- 18:45 後半入浴
- 20:00 お茶会
- 22:00 消灯



笑顔のために

- 私たちは、ご利用者とご家族の満足と笑顔のために働きます。
- 私たちは、地域福祉の課題に対し、その解決に向け積極的に行動し、地域の発展と、笑顔のあるまちづくりに貢献します。
- 私たちは、誠意と情熱を持って職務を遂行し、常に専門性の向上に努め、プロの支援者たる自信と誇りを持って、全ての人の笑顔と自らの幸福を掴みます。

基本方針

- 1) 『尊厳と権利を守る福祉サービス』
ご利用者一人ひとりの「人としての尊厳と権利」が守られた福祉サービスの提供に努めます。
- 2) 『ご利用者主体の福祉サービス』
日々の暮らしの中に安心・安全・喜びを実感できる心のこもった環境づくりとサービスの向上に努めます。
- 3) 『地域とともに歩む福祉サービス』
共生社会の実現に向けた新たなサービスへの挑戦と地域社会に貢献する福祉人材の育成に努める。

施設概要

設置主体:社会福祉法人のぞみの家福祉会
開設:平成18年4月
利用定員:68人(男性35人、女性33人)
対象:18歳以上の知的障がい者
所在地:〒957-0021
TEL :0254-22-4298
FAX :0254-24-7549
MAIL :ryokufuuen2006@wing.ocn.ne.jp
WEB :<http://www.nozominoie.or.jp>



障がい者支援施設(生活介護・施設入所支援)

緑風園

